

m'  
m'ondunig<sup>®</sup>  
cosmétique professionnelle

# Tulicco<sup>TM</sup>

Laser cu tuliu



1927  
nm



Ai  
m'ondunig

BEAUTYONE

# UTILIZAREA TEHNOLOGIEI INOVATIVE **TEHNOLOGIE AI**

Laserul Tulicco oferă 8 programe automate de tratament concepute pentru a răspunde unei varietăți de probleme ale pielii. Acest lucru îmbunătățește considerabil siguranța și precizia, reducând în același timp riscul de complicații.

## **LASER HIBRID**

Natura hibridă a laserului se bazează pe scanerul său fracționat special, care creează zone de protecție termică în țesuturi și accelerează procesul de vindecare.

Raza laser emisă creează numeroase coloane de micro-leziuni care stimulează pielea să producă colagen. În timpul terapiei cu laser, în zona tratată se creează mici canale care favorizează absorbția substanțelor cosmetice active.

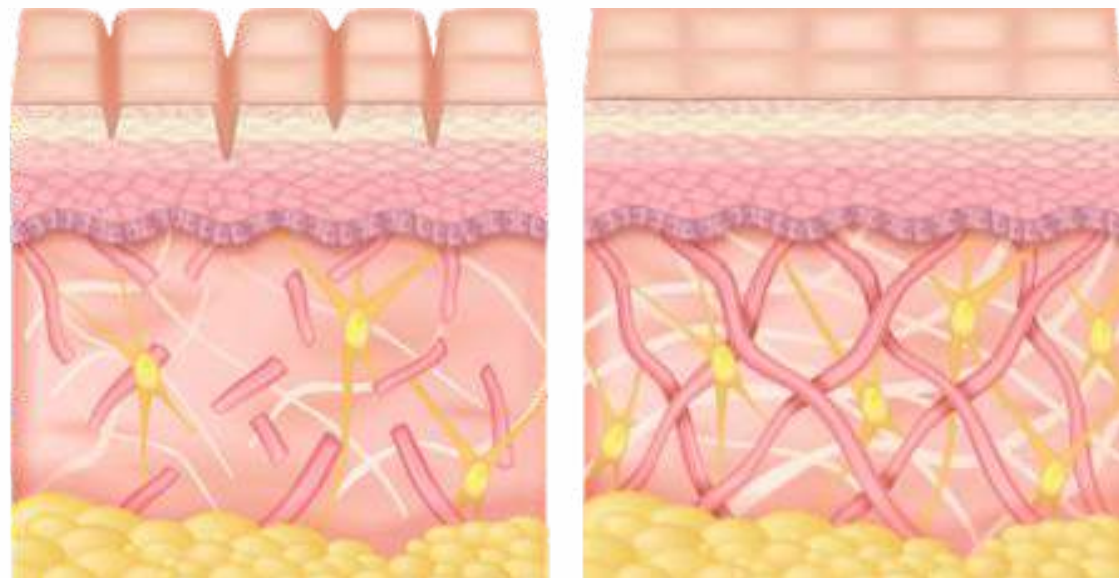


# Laser hibrid cu tuliu

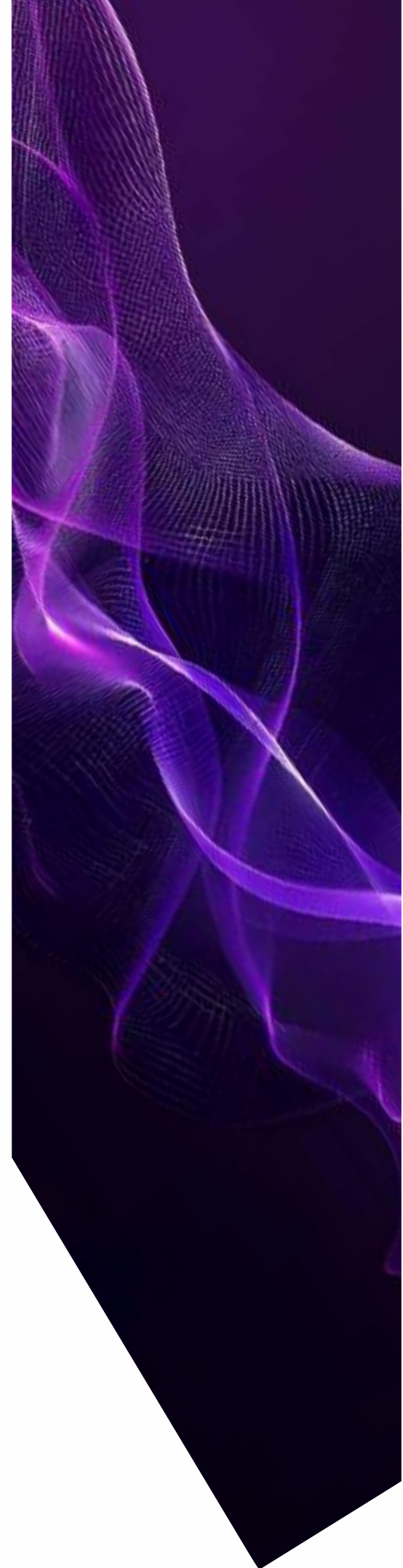
**CU SCANNER FRACTIONAT, EMITE UN FASCICUL PRECIS  
REGLABIL LA 1927NM.**

Laserul cu fibră de tuliu (TFL) folosește o fibră foarte subțire care conduce energia produsă de aparat. În interiorul ei se află tuliu, un element care ajută la formarea fascicului laser. Aparatul Tulicco, cu mai multe diode, trimite energia prin această fibră și activează ionii de tuliu, generând un laser precis, sigur și eficient pentru tratamentele faciale.

Laserul oferă tratamente eficiente și sigure, cu un timp minim de recuperare, fiind potrivit pentru o gamă largă de pacienți, cu diverse indicații. În funcție de setările automate sau manuale, aparatul poate funcționa în trei moduri diferite: ablativ, subablativ și non-ablativ.

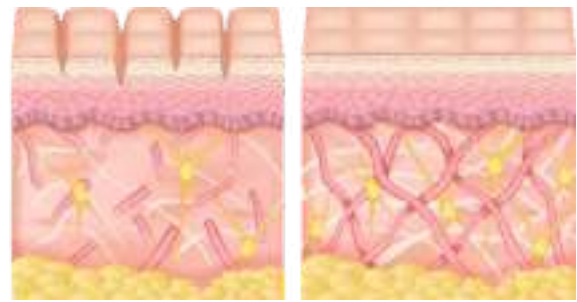


Stimulează producția de collagen prin micro-ablații la nivelul pielii.



# Laser Thulium (1927 nm)

Tehnologie non-ablative de ultimă generație pentru rejuvenare și uniformizarea tenului.



## Caracteristici tehnice

- Lungime de undă: 1927 nm – optim absorbită de apa din epiderm și dermul superior
- Tip acțiune: non-ablative / sub-ablative – microcanale termice fără distrucție completă
- Țintă principală: epidermul și dermul superficial – zonele cu hiperpigmentări și fotoîmbătrânire
- Control termic precis: parametri ajustabili pentru profunzime, densitate și energie
- Compatibilitate: sigur pentru toate fototipurile (Fitzpatrick I–V)
- Sistem de răcire integrat: confort sporit și reducerea reacțiilor adverse
- Procedură rapidă: durată 20–30 minute, fără recuperare semnificativă

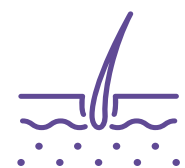
## Beneficii clinice și estetice

- Rejuvenare dermică controlată – stimulează colagenul și regenerarea celulară
- Îmbunătățirea texturii pielii – netezire, reducerea porilor și a liniilor fine
- Corectarea dischromiilor – reduce petele pigmentare, melasma, lentiginele solare
- Uniformizare și luminozitate – redă prospețimea și tonul natural al pielii
- Rezultate previzibile – îmbunătățiri vizibile după 2–3 sesiuni, efect cumulativ
- Sinergie cu alte terapii – PRP, exozomi, mezoterapie, peelinguri
- Risc minim de complicații – fără sângerare, inflamație sau hiperpigmentare postinflamatorie



# BENEFICII PENTRU PACIENȚI

m'onduniq®  
cosmétiques professionnels



**Fără perioadă de inactivitate (no downtime)  
– reluarea activităților imediat**



**Disconfort minim – tratament bine tolerat,  
fără anestezie injectabilă**



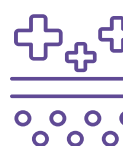
**Rezultate naturale și treptate – fără efect  
artificial sau modificări bruște**



**Sesiuni scurte și sigure – 20–30 minute,  
ideale pentru programe 'lunch break**



**Potrivit pentru toate tipurile de piele și  
vârste – tratament versatil, personalizat**



**Efect cumulativ – pielea devine vizibil mai  
uniformă și luminoasă după fiecare ședință**



**Întreținere facilă – ideal în programe de skin  
maintenance sau pre-eveniment**



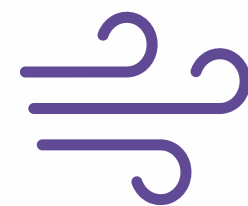
# Dispozitiv Tulicco

## Ecran pliabil



Permite reglarea poziției ecranului în funcție de preferințele utilizatorului, îmbunătățind ergonomia și confortul utilizării.

## Sistem de răcire



Echipat cu 16 ventilatoare, care asigură temperatura potrivită chiar și în timpul sesiunilor lungi, precum și o circulație eficientă a aerului, ceea ce garantează în plus funcționarea silențioasă a dispozitivului.



# Dispozitiv Tulicco

m'ondunio®  
cosmétiques professionnels

- Laserul Thulium 1927 nm este o soluție sigură, versatilă și eficientă pentru rejuvenare și corecția pigmentării.
- Oferă rezultate estetice naturale, cu disconfort minim și recuperare rapidă, fiind alegerea ideală pentru clinici și centre estetice.
- Tehnologia sa permite tratamente combinate și întreținere periodică, asigurând satisfacția pacienților și rentabilitate ridicată pentru specialiști.

## INDICAȚII ȘI REZULTATE

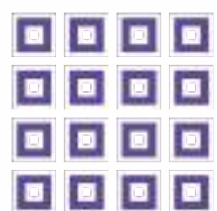
**| Pigmentare | Pete, melasmă, lentigine | Uniformizare și luminozitate |**  
**| Textură | Pori, rugozitate | Netezire și finețe |**  
**| Rejuvenare | Fine lines, piele obosită | Revitalizare și tonus |**  
**| Daune solare | Fotoîmbătrânire | Aspect mai tânăr și sănătos |**  
**| Combinații | PRP, exozomi, mezoterapie | Sinergie și regenerare avansată |**

# Aplicatori Tulicco



## Mâner ergonomic

Cap cu mâner ergonomic, care asigură confortul operatorului. Conturat pentru a se potrivi mâinii, ceea ce îmbunătățește confortul în timpul lucrului.



## Mâner adaptabil

Aplicatorul se adaptează la diferite moduri de lucru, atât statice, fracționate, cât și mobile.

2

## 2 capete de tratament: Roller & Frațional

Fiecare dintre ele este dedicată unor aplicații diferite, oferind o precizie și o eficacitate mai mare în diverse terapii.



**1927 nm**  
LUNGIME DE UNDĂ LASER

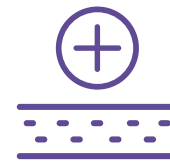


# Mod de funcționare automat

Conține 8 programe de tratament dezvoltate cu ajutorul inteligenței artificiale (AI). Fiecare program are parametri programați, care pot facilita semnificativ munca esteticienilor, pot influența siguranța și precizia muncii, pot reduce riscul de complicații și, de asemenea, pot acționa în conformitate cu nevoile și cerințele pielii.



**Luminozitatea pielii**



**Uniformizare**



**Întinerirea pielii**



**Reducerea ridurilor**



**Diminuarea porilor**



**Controlul sebumului**



**Reducerea cicatricilor  
acneice**



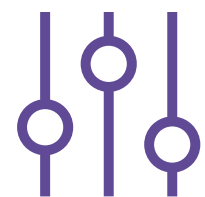
**Regenerarea părului**

# Program personalizat manual

Permite controlul complet al terapiei. În acest mod, parametrii individuali (inclusiv: putere, intervalul de impulsuri, dimensiunea zonei de tratament, forma scanării, modul de scanare și altele) trebuie setați în funcție de efectele dorite și de nevoile individuale.



The screenshot shows the 'MANUAL PERSONAL PROGRAM' interface for TULiCCO. It features a central circular treatment area with X: 13.5 and Y: 16.0 coordinates. The interface includes several control panels: a 'SHAPE' selector with square, circle, triangle, and hexagon options; 'ENERGY 20 mj', 'PULSE 0.0 ms', and 'DISTANCE 0.0 mm' settings; a 'POWER 15 w' gauge; and a mode selector with 'CW', 'PULSE', 'STATIC', 'RANDOM', and 'EXPERT' options. A 'START' button is also visible. Annotations point to various features: 'Selectarea formei' (Shape selection), 'Reglarea intervalului de impulsuri' (Pulse interval adjustment), 'Reglarea distanței' (Distance adjustment), 'Reglarea puterii' (Power adjustment), 'Salvarea parametrilor de lucru preferați' (Saving preferred work parameters), 'Reglarea dimensiunii zonei de tratament' (Treatment area size adjustment), and 'Selectarea modului: CW, puls, static, aleatoriu sau expert' (Mode selection).

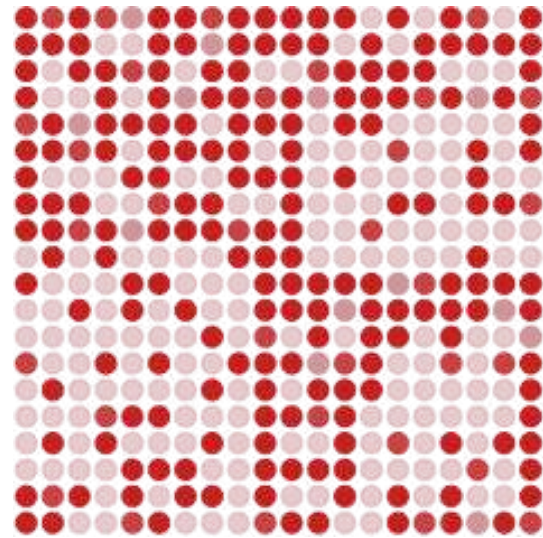


## Flexibilitate în setarea modurilor și intensității

Permite crearea unui plan de tratament avansat, conceput pentru multiple proceduri și un spectru larg de terapii, oferind eficiență ridicată, precizie și adaptabilitate la problemele specifice ale tenului.

# Mod static și aleatoriu

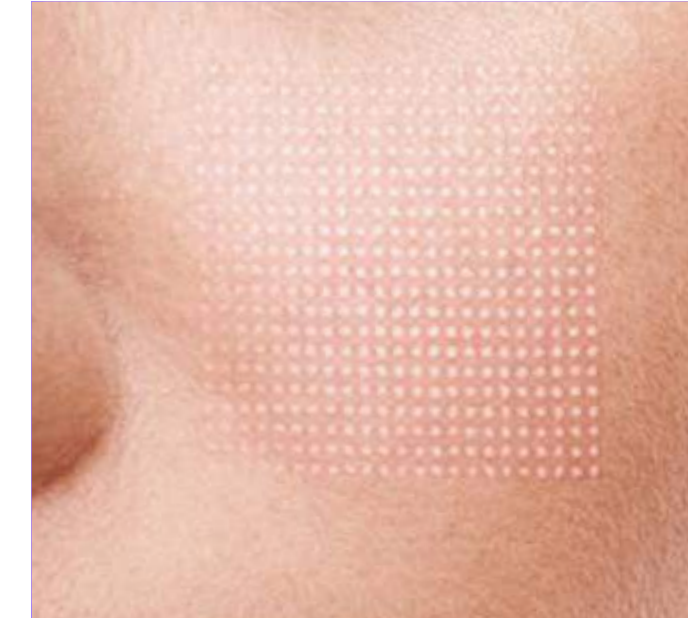
În modul static, fasciculul laser lezează pielea în mod liniar, creând o „grilă” caracteristică pe aceasta. În modul aleatoriu, fasciculul laser lezează pielea în mod aleatoriu pe o formă dată, creând în final o „grilă” specifică pe aceasta. Datorită acestor 2 moduri, puteți efectua o varietate de tratamente și le puteți adapta la toate tipurile de piele, sensibilitățile și problemele acestora.



Mod aleatoriu

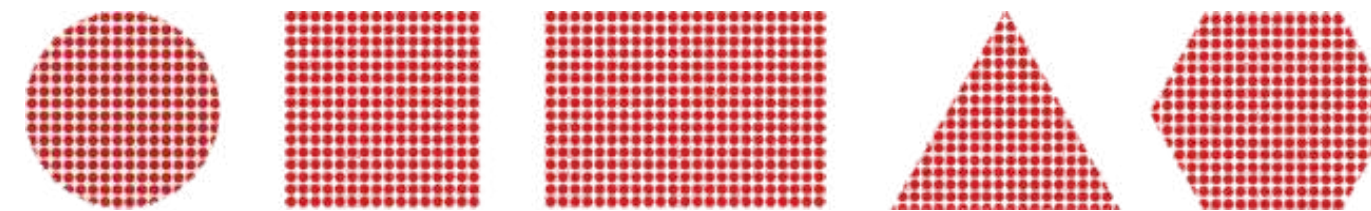


Mod static



## Număr infinit de forme

Laserul vă permite să creați și să setați diverse forme, inclusiv: triunghi, pătrat, elipsă, hexagon, dreptunghi.

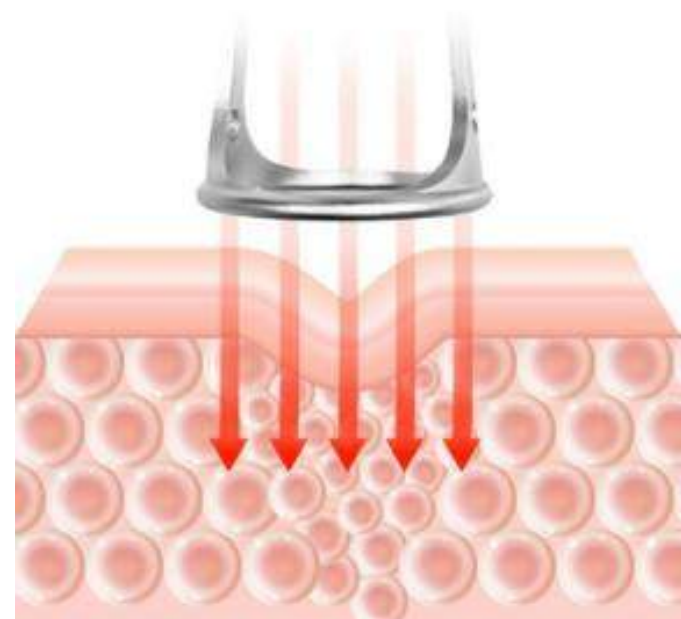


## Mod expert

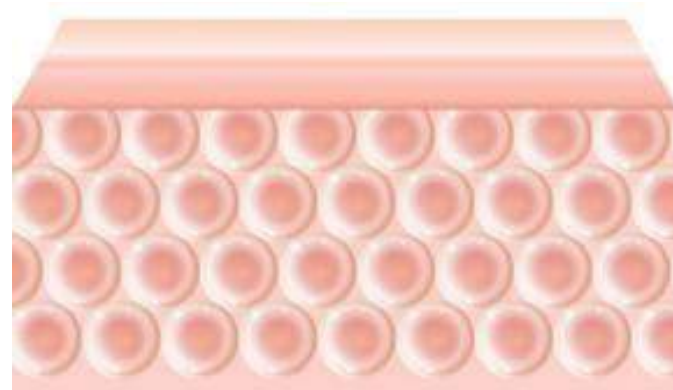
În modul expert, utilizatorul poate proiecta propria formă, ceea ce oferă o mare flexibilitate în alegerea terapiei.

# Gamă largă de tratamente

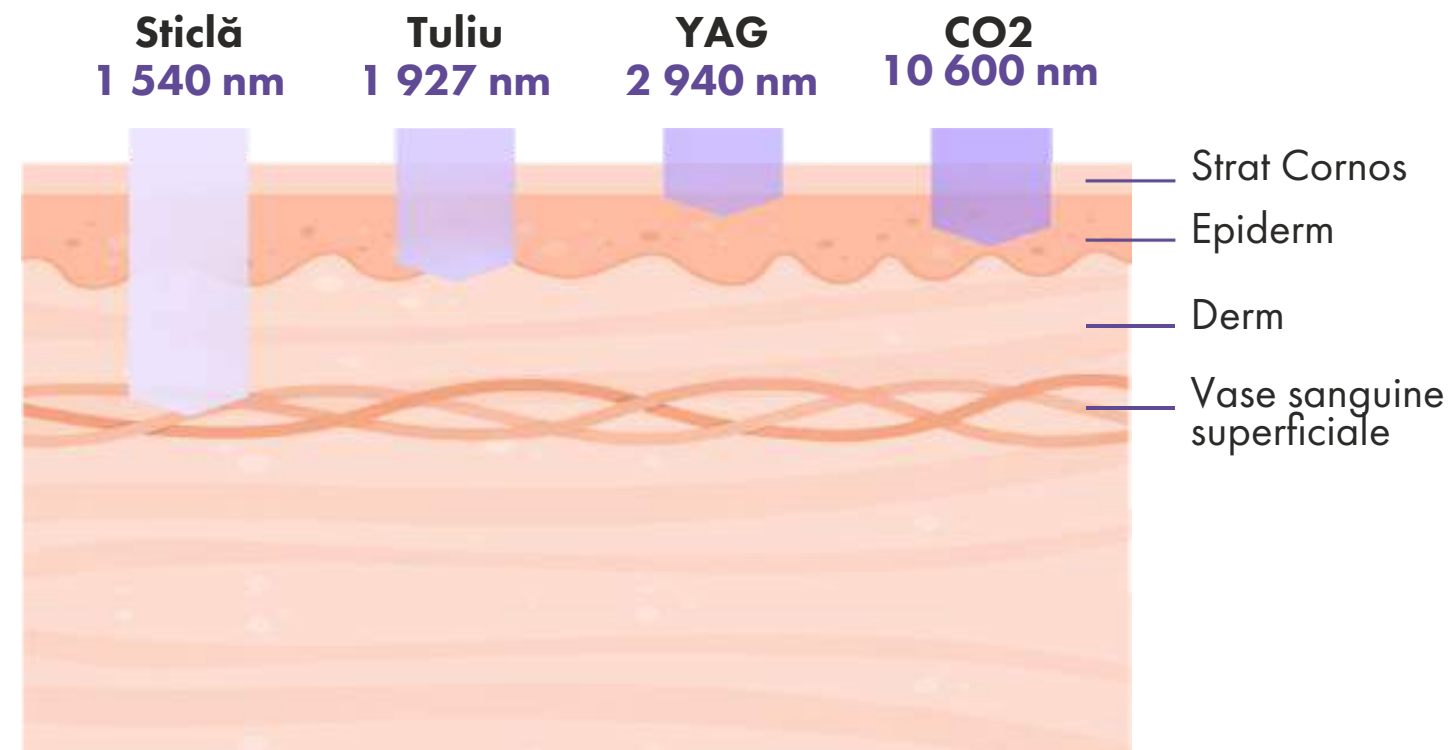
Are impact asupra diferitelor adâncimi ale țesuturilor, permite atât tratamente non invazive, cât și invazive.



Stimularea producției de collagen și elastină

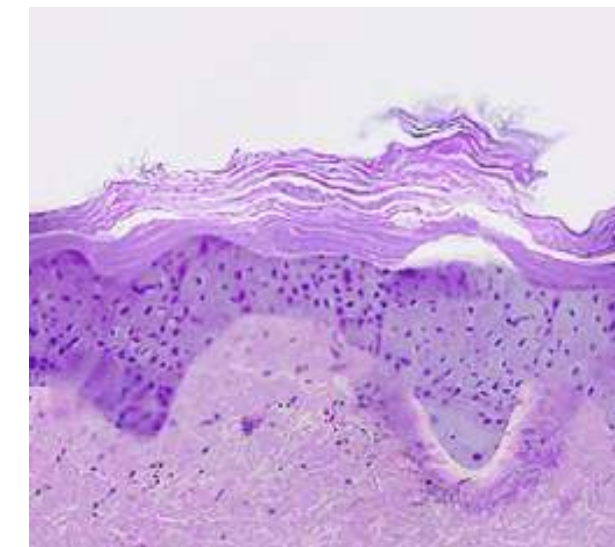
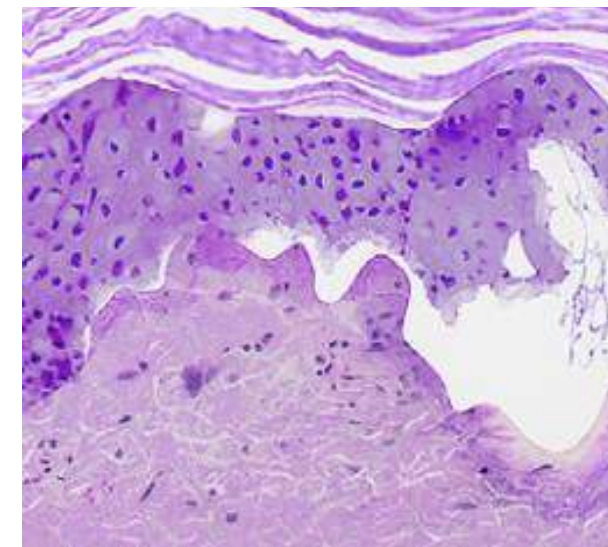
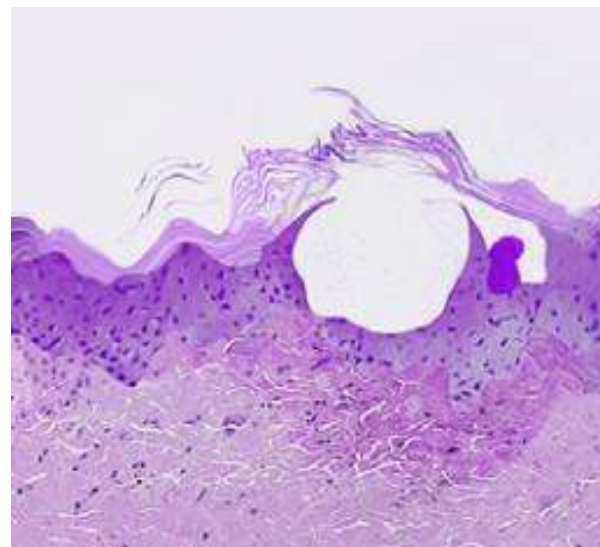


Întinerire și revitalizare



## Trei moduri laser

Laserul poate fi utilizat în trei moduri: ablativ, subablativ și non-ablativ.



# CE TRATĂM CU LASERUL THULIUM (1927 nm)

Tehnologie non-ablative pentru corectarea pigmentării, rejuvenare și îmbunătățirea texturii pielii.

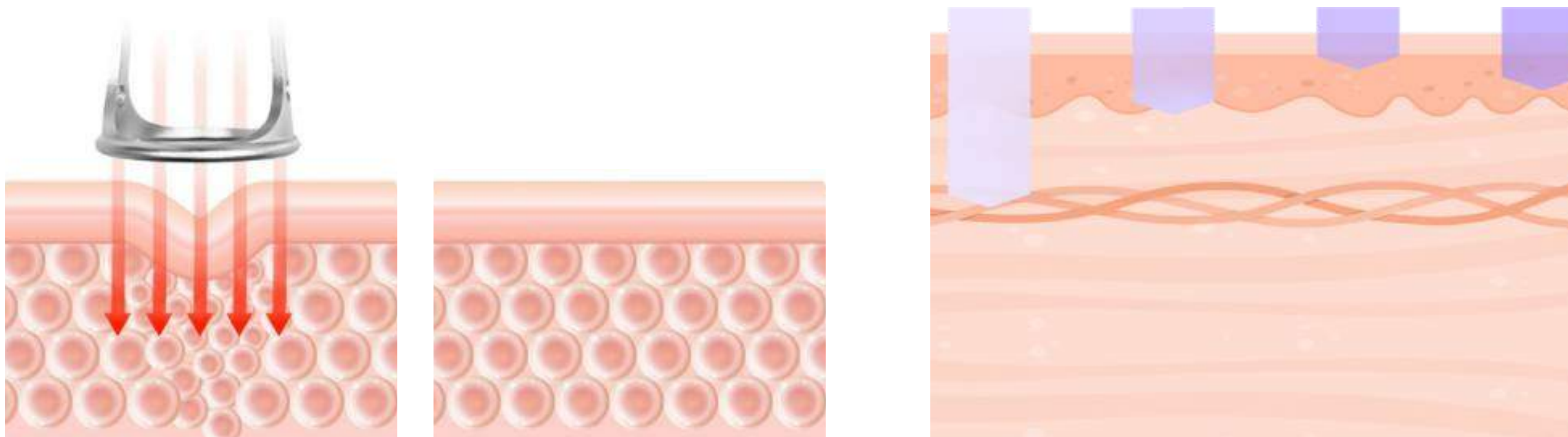


## Tratamente pentru imperfecțiuni pigmentare

- Laserul Thulium acționează în epiderm și dermul superior, acolo unde se acumulează melanina.
- Pete solare (lentigine actinice)
- Melasmă și cloasmă
- Hiperpigmentări postinflamatorii (PIH)
- Pete de vârstă sau cauzate de expunerea la soare
- Neuniformitate cromatică a pielii
- Rezultat: piele luminoasă, curată și uniformă, fără pete vizibile.

# Îmbunătățirea texturii și rejuvenarea pielii

- Efectul termic controlat stimulează regenerarea celulară și colagenul din dermul superior.
- Pori dilatați și piele rugoasă
- Linii fine și primele semne de îmbătrânire
- Piele ternă, devitalizată sau fotoîmbătrânită
- Pierderea tonusului cutanat
- Rezultat: piele netedă, catifelată, revitalizată și mai tânără vizibil.



# Sinergii și terapii combinate

- Laserul Thulium creează microcanale în epiderm, favorizând absorbția substanțelor active.
- Mezoterapie cu vitamine, peptide, acid hialuronic
- PRP (Platelet Rich Plasma)
- Exosomi și infuzii dermice
- Peelinguri medicale
- Rezultat: efecte sinergice, regenerare accelerată și calitate superioară a pielii.



# Zone de tratament și indicații

- Laserul Thulium poate fi aplicat în siguranță pe multiple zone, inclusiv fototipuri mai închise.
- Față – pete, melasmă, textură, pori, luminozitate
- Gât și decolteu – fotoîmbătrânire, fine lines, neuniformitate
- Mâini – pete pigmentare, piele ternă
- Umeri / spate – hiperpigmentări postinflamatorii (acnee)
- Rezultat: piele reîmprospătată, cu aspect sănătos și ton uniform.



**Înainte de  
tratament**



**După  
tratament**



**Înainte de  
tratament**

**După  
tratament**

## STUDII DE APLICARE A LASERULUI TULICCO

Numărde subiecți: 101 • Regiune: Europa

Vârsta: 18-65 • Sex: feminin și/sau masculin.

Obiectivul cercetării: Studiul are ca scop evaluarea proprietăților de aplicare și confirmarea sau excluderea afirmațiilor declarate despre produs.

After 1 treatment

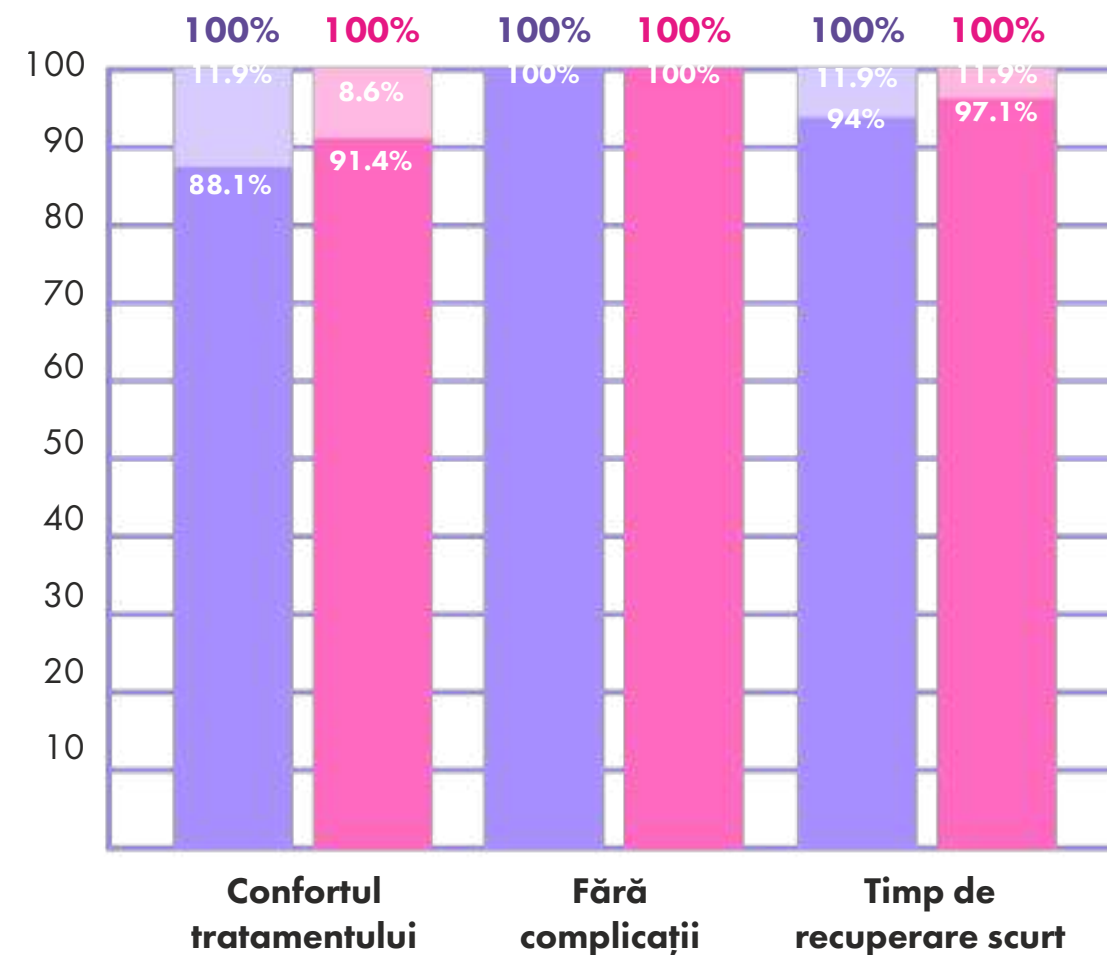
- Cu siguranță da
- Mai degrabă da
- Scorul de eficacitate sumară

After 3 treatment

- Cu siguranță da
- Mai degrabă da
- Scorul de eficacitate sumară

## Confort și siguranță ridicate ale procedurii 100%

100% dintre respondenți confirmă confortul procedurii, lipsa complicațiilor și perioada scurtă de convalescență (sub 2 zile).

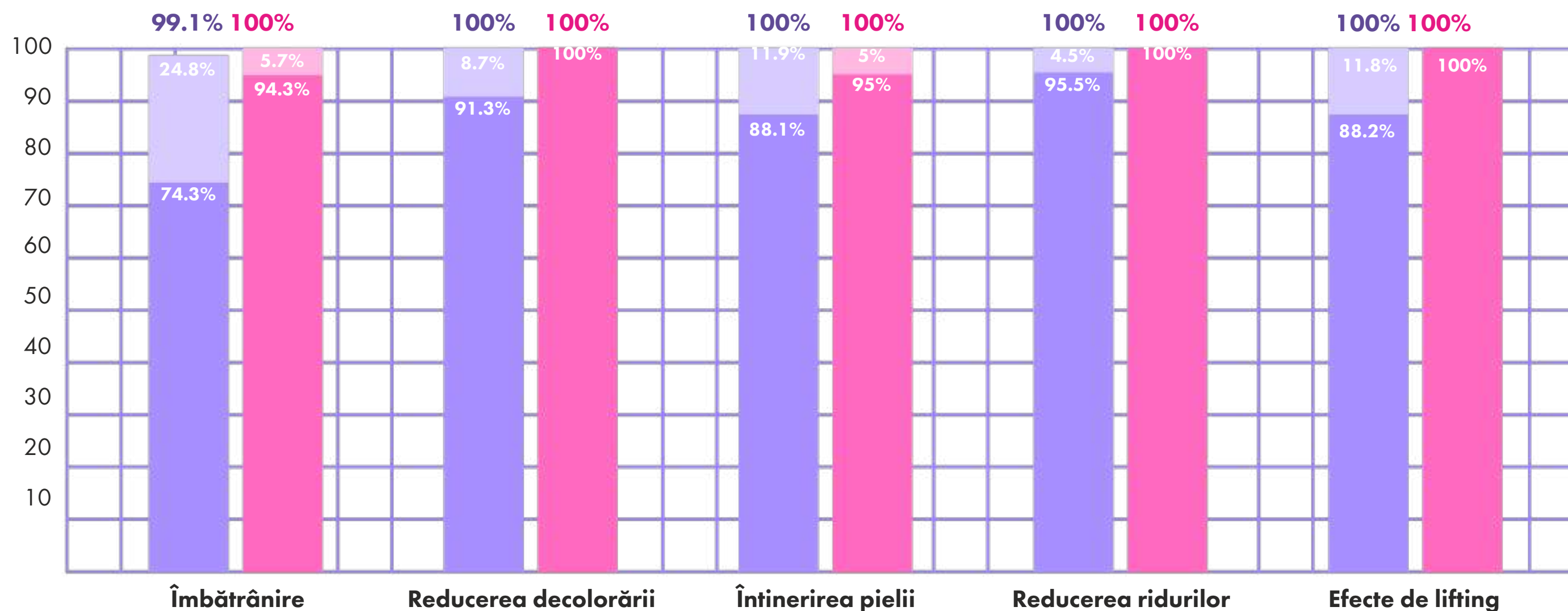


m'ondunIQ®  
cosmétiques professionnels

# Eficacitate ridicată a laserului Tulicco

✓ **100%**

100% dintre respondenți confirmă eficacitatea tratării discromiilor, obținerea liftingului, rejuvenării și un aspect luminos, a liftingului, a întineririi și a reducerii ridurilor.



Înainte de tratament  
Mod ablativ

După tratament  
Mod ablativ



Înainte de tratament  
Mod ablativ

După tratament  
Mod ablativ



Înainte de tratament  
Mod ablativ

După tratament  
Mod ablativ

## Tratamentul cicatricilor acneice – Thulium vs Er:YAG

Comparația eficacității și siguranței între laserul Thulium 1927 nm și laserul Er:YAG 2940 nm în tratamentul cicatricilor atrofice post-acneice (studiu split-face)

- 27 pacienți, 3 ședințe (split-face)
- Ameliorare medie: 36,5% (Thulium) vs 35,2% (Er:YAG)
- Rezultate similare în eficacitate, dar confort superior cu Thulium
- Efecte secundare minore: eritem, edem, accentuare temporară a acneei
- Sursă: PubMed ID 34826022

## Fotoîmbătrânire și rejuvenare facială

Studiu prospectiv privind eficacitatea și siguranța laserului fracționat non-ablativ cu fibră de tliu (Thulium) 1927 nm

- Studiu pe pacienți asiatici cu fotoîmbătrânire
- După 3 tratamente: creștere a grosimii epidermului și reducerea discromiilor
- Îmbunătățirea elasticității și luminozității pielii
- Downtime redus, profil de siguranță excelent
- Sursă: PMC10025463

## Melasmă și pete pigmentare

Laserul Thulium 1927 nm în tratamentul melasmei și al fotodeteriorării (studiu split-face)

- 25 pacienți, 3 tratamente la interval de 3 săptămâni
- Reducere semnificativă a scorului MASI (Melasma Area and Severity Index)
- Îmbunătățire vizibilă a texturii și tonului pielii
- Fără reacții adverse severe – doar eritem temporar 1–3 zile
- Sursă: PubMed ID 23465065



## Hiperpigmentare postinflamatorie (PIH)

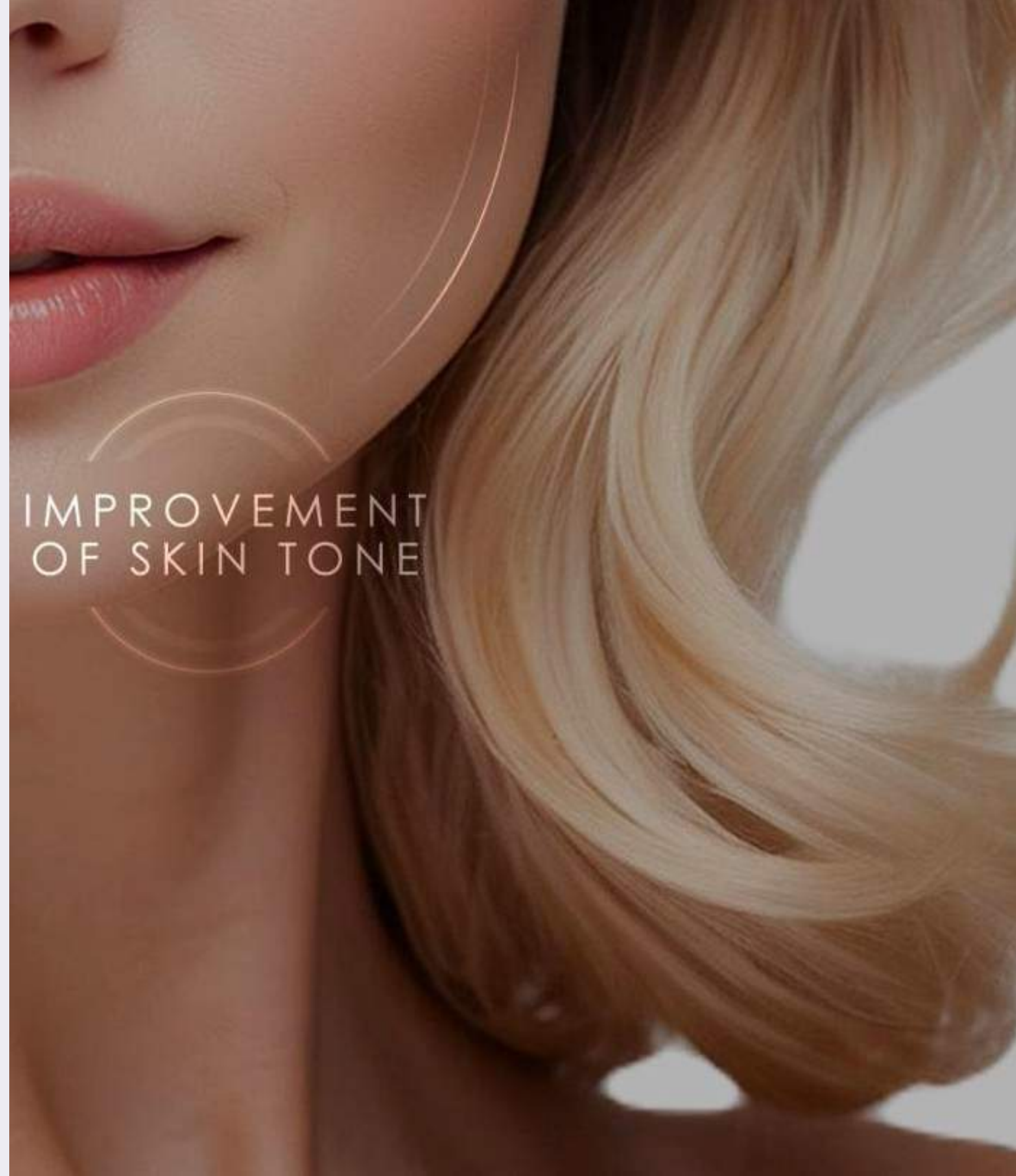
Tratamentul hiperpigmentării postinflamatorii la fototipurile mai închise de piele cu laserul Thulium 1927 nm

- 9 pacienți, fototip Fitzpatrick IV
- 37,5% răspuns „excelent”, 50% „satisfăcător” după 1–4 ședințe
- Asociere cu cremă pe bază de hidrochinonă 4%
- Fără pigmentare paradoxală; recuperare 5–7 zile
- Sursă: PMC8016558

## Rejuvenare globală și fotoîmbătrânire subclinică

Laserul fracționat non-ablativ Thulium 1927 nm pentru tratamentul fotodeteriorării clinice și subclinice

- Studiu prospectiv, rezultate semnificative în reducerea pigmentării
- Netezire vizibilă a pielii și reducerea leziunilor fotoinduse
- Eficacitate crescută în perioadele cu expunere solară minimă
- Sigur pentru toate tipurile de piele
- Sursă: PubMed ID 36950878



## Aplicații emergente și combinații terapeutice

- Stimularea creșterii părului (alopecie androgenetică) – creștere a densității și grosimii firului de păr.
- Tratamentul acneei active și cicatricilor postacnee – reducerea leziunilor și uniformizarea texturii.
- Sinergie cu PRP, exozomi, mezoterapie, peelinguri medicale.
- Laserul Thulium oferă o abordare sigură, non-ablativă, cu rezultate vizibile și downtime minim.

Sigur și eficient pentru tratamentele pigmentare, cicatrici acneice și rejuvenare facială.

Rezultate comparabile cu laserele ablativă, dar cu profil de siguranță superior.

Downtime redus și toleranță ridicată pentru toate fototipurile.

Poate fi combinat cu terapii regenerative pentru rezultate avansate.

Dovezile clinice susțin utilizarea laserului Thulium ca instrument versatil, predictibil și sigur în dermatologia estetică modernă.



Înainte de  
tratament

După  
tratament



Înainte de  
tratament

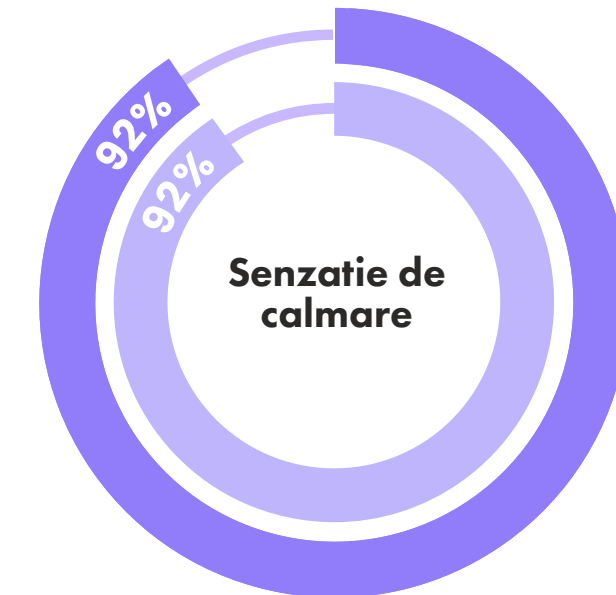
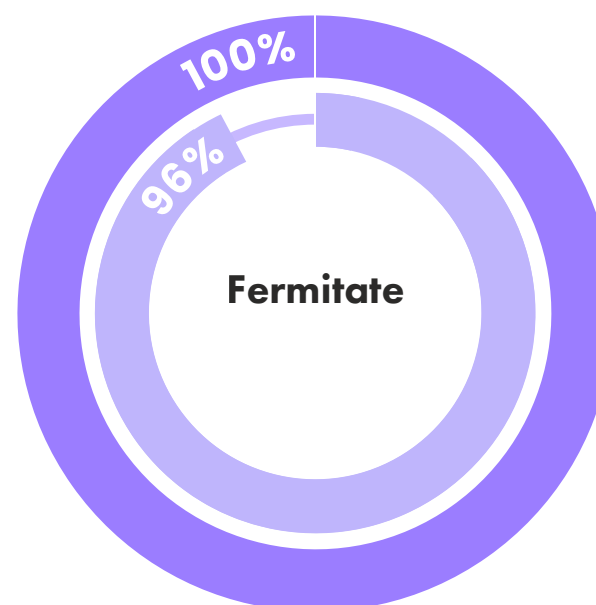
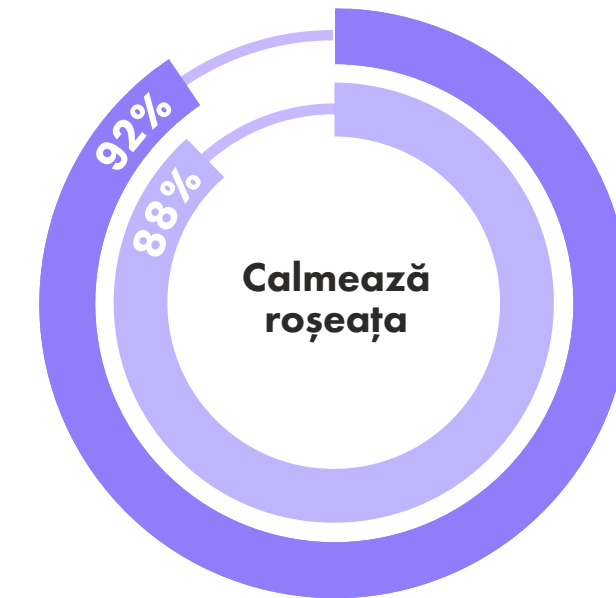
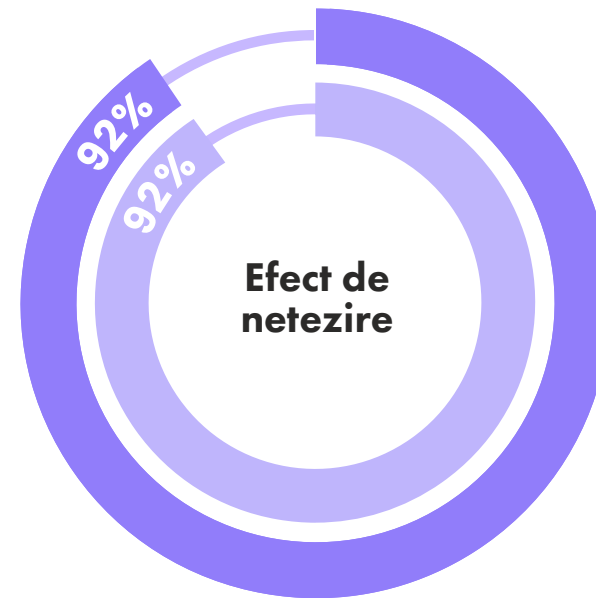
După  
tratament



## PREGĂTIREA PIELI ÎN TIMPUL ȘI DUPĂ PROCEDUR A

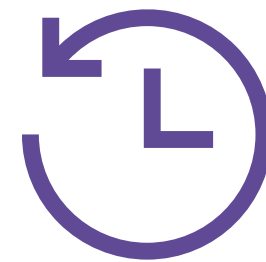
 **LASER-IQ Mască  
calmantă cu bioceluloză**

 **LASER-IQ Cremă  
reparatoare calmantă**



# BENEFICIILE pe care TULICCO le oferă clienților dumneavoastră

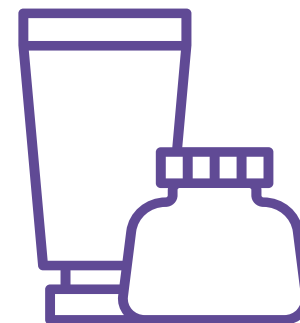
Conține 8 programe de tratament dezvoltate cu ajutorul inteligenței artificiale (AI). Fiecare program are parametri programați, care pot facilita semnificativ munca esteticienilor pot influența siguranța și precizia muncii, pot reduce riscul de complicații și, de asemenea, pot acționa în conformitate cu nevoile și cerințele pielii.



**Timp de recuperare scurt**  
și siguranță foarte ridicată



**Confort ridicat al procedurii**  
durere redusă și fără nevoie de anestezie



**Linie dedicată de cosmetice**  
pentru îngrijirea post-tratament



**Invazivitate minimă**  
risc redus de complicații post-procedură



# PARAMETRI TEHNICI

**Puterea dispozitivului:** 500W

**Puterea laserului:** 15W

**Lungimea de undă laser:** 1927 nm

**Mediu activ laser:** tului

**Mod de funcționare:** ablativ, non-ablativ, sub-ablativ

**Transmițător fascicul laser:** fibră optică

**Capăt de tratament:** rulou și fracționat

**Dimensiune spot:** 1 mm - 400mm<sup>2</sup>

**Dimensiunea punctului de tratament:** 1x1mm - 20x20mm

**Distanța dintre puncte:** 0.1-2mm

**Lățimea impulsului:** 0.1-30ms

Mod de scanare: aleatoriu, secvențial, intercalat Formă

scanare: triunghi, pătrat, elipsă, hexagon, rotund, dreptunghi + formă personalizată

Ecran: ecran tactil color de 12.1"

Alimentare: 220-240V / 50Hz

**Energie:** 450mJ

**Sistem de răcire:** răcire cu aer



**m'ondunio**<sup>®</sup>  
cosmétiques professionnels

**Tulicco**<sup>TM</sup>

Thulium Laser