

BECOME A BEAUTY EXPERT!

EDIȚIA PRIMĂVARĂ - VARĂ 2026

BeOne Academy: Str. 11 Iunie, Nr. 59, Sector 4, BUCUREȘTI • Contact: 0729 005 777

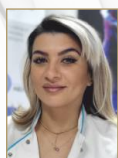
Zilele de curs încep la ora 10:00 • Pauză de prânz este de la 13:00-14:00
Festivitatea de Premieră (Goodie Bag + Diplomă) are loc la finalul zilei, la aproximativ ora 17:00

INVITAȚI SPECIALI



DR. MANUELA RĂVESCU

Medic specialist dermatologie



DANIELA NICOLA

Specialist în nutriție și dietetică



ALICE GALANI

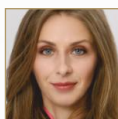
Manager BeOne Concept



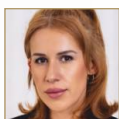
GEORGE DRĂGHIA

Manager BeOne Concept

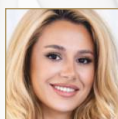
TRAINERI BEAUTY ONE



CATALINA MOLDOVEANU



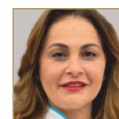
ROXANA FEDER



MIRELA CIORTESCU



IULIA PERDIVARĂ



LAURA LAZĂR



OLGA SOFRONICI



ILARIA VODĂ



LOREDANA MATEICIUC



IRINA GHINET



DANIELA RONTZY



DANIELA BLENOVICI



OANA CIOBANU



FLORINA SANDU

TEORIE & WORKSHOP

UN PROGRAM DEDICAT SPECIALIȘTILOR CARE DORESC SĂ ÎȘI DUCĂ PRACTICA ESTETICĂ LA NIVELUL URMĂTOR.

Cel mai îndrăgit program educațional în **cosmetică facială și corporală** ce ajută la aprofundarea **conceptelor și tehnologiilor de ultimă generație** în estetică facială și corporală.

Din dorința de a oferi întotdeauna clienților informații despre ultimele tehnologii, tehnici și tratamente în materie de înfrumusețare, trainerii BeOne oferă șansa unică de a învăța și lucra cu cele mai noi tehnici și tratamente în cosmetică facială și corporală, precum și cu produse profesionale de renume internațional.

CONDIȚII DE PARTICIPARE

- Client activ Beauty One.
- Absolvirea programului Beauty Expert - modul anterior.

BENEFICII

- Facilități în accesarea programelor de training internațional.
- Diplomă, înscrierea ca specialist recomandat Beauty One & materiale de marketing.



ESSENTIAL AESTHETICS

MODUL DE TERAPII ȘI TEHNOLOGII AVANSATE ÎN ESTETICĂ:
DE LA TERAPII DE BAZĂ LA PROCEDURI ȘI TEHNOLOGII AVANSATE

19 Ianuarie
24 Martie
8 Iunie

- **Tratamente avansate și Terapii Corective - Bruno Vassari și Pevonia Botanica:** prezentarea celor mai performante soluții cosmetice, alături de protocoale detaliate pentru îngrijirea și revitalizarea pielii.
- **Skin Doctor:** echipament pentru analiza pielii cu AI (inteligentă artificială) ce ajută specialiștii în estetică să ofere recomandări personalizate pentru îngrijirea pielii, pe baza datelor precise.
- **Lycon:** ceară profesională cunoscută pentru eficiență și confort. Protocoale de epilare specifice pentru rezultate impecabile.



BEAUTY TECH EVOLUTION

MODUL DE TEHNOLOGII AVANSATE ÎN ESTETICĂ:
INOVARIE ÎN OPTIMIZAREA TRATAMENTELOR COSMETICE

26 Ianuarie
30 Martie
15 Iunie

- **Aqua Fusion Plus:** tehnologie avansată pentru tratamente faciale personalizate, care integrează radiofrecvență cu EMS, hidrodermabraziune, biostimulare, dermoporație și tehnologie LED. Curăță în profunzime, stimulează regenerarea celulară și optimizează absorbția ingredientelor active.
- **Oxygenera:** terapie cu oxigen hiperbaric, microdermabraziune, radiofrecvență și mezoterapie virtuală pentru personalizarea tratamentului cosmetic.
- **JetPeel:** tehnologie cu jet de presiune, non-invazivă și nedureroasă, pentru exfoliere, oxigenare și infuzie trans-epidermică a substanțelor active.



BEYOND NEEDLES

MODUL DE TERAPII AVANSATE CU MICRONEEDLING,
MEZOCEUTICE, EXOZOMI ȘI BIOMICRONEEDLING

2 Februarie
17 Februarie

- **LHEA:** Metode de penetrare - Ultimă tehnologie de microneedling cu EMS și terapii LED
- **Combinarea exozomilor cu dispozitivul LHEA:** efectuarea terapiei de microneedling
- **Biomicroneedling:** Tehnologie estetică avansată pe baza de spicule pentru regenerare profundă în toate straturile pielii.
- **Microneedling:** protocoale profesionale care îmbunătățesc textura și tonusul pielii, având rezultate remarcabile în rejuvenarea facială.
- **Tratamente avansate pentru sezonul rece:** soluții adaptate pentru a proteja și revitaliza pielea în perioada rece, utilizând tehnologii și produse specializate.
- **Totul despre peeling-urile chimice:** analiză detaliată a tipurilor de peeling, cu accent pe indicații, contraindicații și alegerea tratamentului potrivit în funcție de nevoile clientului și de gradul de exfoliere.



HIGH-TECH AESTHETICS

MODUL DE TEHNOLOGII REVOLUȚIONARE: EFECTE ABLATIVE ȘI
NON-ABLATIVE, ALTERNATIVE LA CHIRURGIA ESTETICĂ

9 Februarie
17 Martie

- **Tixel by Novoxel:** tehnologie inovatoare pentru tratament fracționat al pielii: prezentare detaliată a echipamentului Tixel, utilizat pentru rejuvenarea și tratarea diverselor probleme cutanate.
- **EndyMed:** radiofrecvență fracționată (Microneedling RF + FSR) și 3DEEP non-ablative. Descoperă beneficiile acestor tehnologii avansate pentru regenerare profundă și îmbunătățirea elasticității pielii.
- **Laser Thulium (1927 nm) by M'onduniq:** Tehnologie laser de ultimă generație pentru rejuvenare și uniformizarea tenului.
- **Epilare definitivă:** prezentare a celor mai performante echipamente și protocoale recomandate.



SHAPING EXCELLENCE

TRATAMENTE ESTETICE COMBinate PENTRU LONGEVITATEA PIELII

24 Februarie
4 Mai

- **Modificări apărute la nivelul pielii** în raport cu vârsta
- **Longevitatea pielii:** scopuri și tendințe actuale
- Proceduri cu efect de **creștere a longevității** pielii
- **Combinarea tratamentelor** și procedurilor pentru creșterea longevității pielii



NEW ERA IN BODY THERAPIES

SOLUȚII PERSONALIZATE: TERAPII ANTICELULITICE, ANTI-AGING, SLĂBIRE INTENSIVĂ ȘI REMODELARE CORPORALĂ

2 Martie
11 Mai
29 Iunie

- **Infinity Body Shape:** remodelare de înaltă performanță: platformă completă cu tehnologii sinergice pentru slăbire, drenaj, tonifiere și rejuvenare facială. Rezultate vizibile de la primele ședințe.
- **Smart Pressomassage:** drenaj limfatic eficient: presoterapie profesională cu camere de aer și programe personalizate pentru reducerea retenției de apă și relaxare musculară profundă.
- **Slim Exosome Kit:** tratament cosmetic intensiv: protocol bifazic în 6 ședințe, cu exozomi, argilă și geluri funcționale. Slăbire localizată, detoxifiere și fermitate vizibilă.
- **Benzi cosmetice iSol:** eficiență optimizată: acțiune sinergică cu echipamentele de remodelare corporală. Îmbunătățesc efectele tratamentelor anticelulitice și de tonifiere.
- **Modulul include:** prezentarea tehnologiilor moderne de remodelare corporală, protocoale profesionale de combinare a terapiilor, utilizarea ingredientelor active și a împachetărilor avansate, precum și strategii inovatoare pentru slăbire intensivă și integrarea optimă a procedurilor pentru rezultate maxime.



EXIMIA CONCEPT

SOLUȚII ÎNTEGRATE PENTRU: REMODELARE CORPORALĂ, SLĂBIRE INTENSIVĂ, TERAPII ANTICELULITICE ȘI TRATAMENTE FACIALE

10 Martie
20 Aprilie
22 Iunie

- **Eximia Upgrade:** 3 aplicatori noi cu acțiune focusată, creați special pentru a oferi tratamente mai precise, cu rezultate amplificate prin utilizarea produsului specific.
- **Eximia HR77 / MED:** solutii inovatoare de tratare a grasimii localizate si remodelare corporala.
- **LaserGY Combo:** Epilare definitiva, indepartare tatuaje si Peel Carbon.
- **Combinarea terapiilor** pentru rezultate rapide si garantate, in functie de problema estetica.
- **Tratamente faciale:** solutii eficiente si rapide.
- **Magnifica:** dispozitiv avansat de tratamente faciale, care combina tehnologii inovatoare pentru biorevitalizarea și bioregenerarea pielii feței, gâtului și decolteului.



ADVANCED INTENSIVE PROGRAMS

Program de specializare pentru aprofundarea cunoștințelor și perfecționarea tehnicilor de tratament utilizând cele mai noi tehnologii

BeOne Academy: Str. 11 Iunie, Nr. 59, Sector 4, BUCUREȘTI • **Contact:** 0729 005 777



SLIMMING PROGRAM

ARTA REMODELĂRII CORPORALE: EFICIENȚĂ, ADAPTABILITATE ȘI PREDICTIBILITATE ÎN OBTINEREA DE REZULTATE VIZIBILE ÎN SLĂBIRE, REMODELARE, TONIFIERE ȘI REJUVENARE FACIALĂ

6 Aprilie
25 Mai

- **Infinity Body Shape:** platformă multifuncțională cu RF (multipolară, bipolară, fracționată), LLLT (laser lipolitic), vacuum, ultrasunet, electroporație, EMS, fotomodulare.
- **Smart Pressomassage:** presoterapie profesională pentru drenaj limfatic și relaxare.
- **Slim Exosome Kit:** terapii corporale bifazice cu exozomi, argilă și geluri funcționale.
- **Benzi iSol:** benzi cosmetice cu ingrediente active pentru susținerea rezultatelor estetice.

PROTOCOALE COMBINATE - Strategii eficiente, adaptate fiecărui centru

- **Eximia:** tehnologie avansată pentru slăbire localizată, remodelare corporală și lifting facial, cu rezultate rapide și vizibile.
- **Împachetări corporale avansate:** protocoale profesionale care completează tehnologiile utilizate pentru rezultate de impact.
- **Zionic:** tehnologie combinată MARP și radiofrecvență pentru remodelare corporală, fermitate și reducerea celulitei.



PSIHOLOGIA VÂNZĂRII ȘI MANAGEMENTUL ÎN BEAUTY

MODUL DEDICAT DEZVOLTĂRII ABILITĂȚILOR STRATEGICE ȘI COMERCIALE ÎN INDUSTRIA BEAUTY

TO BE
ANNOUNCED

- **Management aplicat în domeniul beauty:** organizare, productivitate și leadership eficient.
- **Consiliere financiară și fiscalitate:** cum optimizezi resursele și structurezi profitul.
- **Identificarea nevoilor reale** ale clientului și transformarea consultației într-o vânzare naturală.
- **Structura** unei recomandări eficiente și adaptate profilului clientului.
- **Instrumente practice** de fidelizare și creștere a valorii medii per client.
- **Analiză de performanță** bazată pe studii de caz și statistici din industria estetică.